

# 症例1

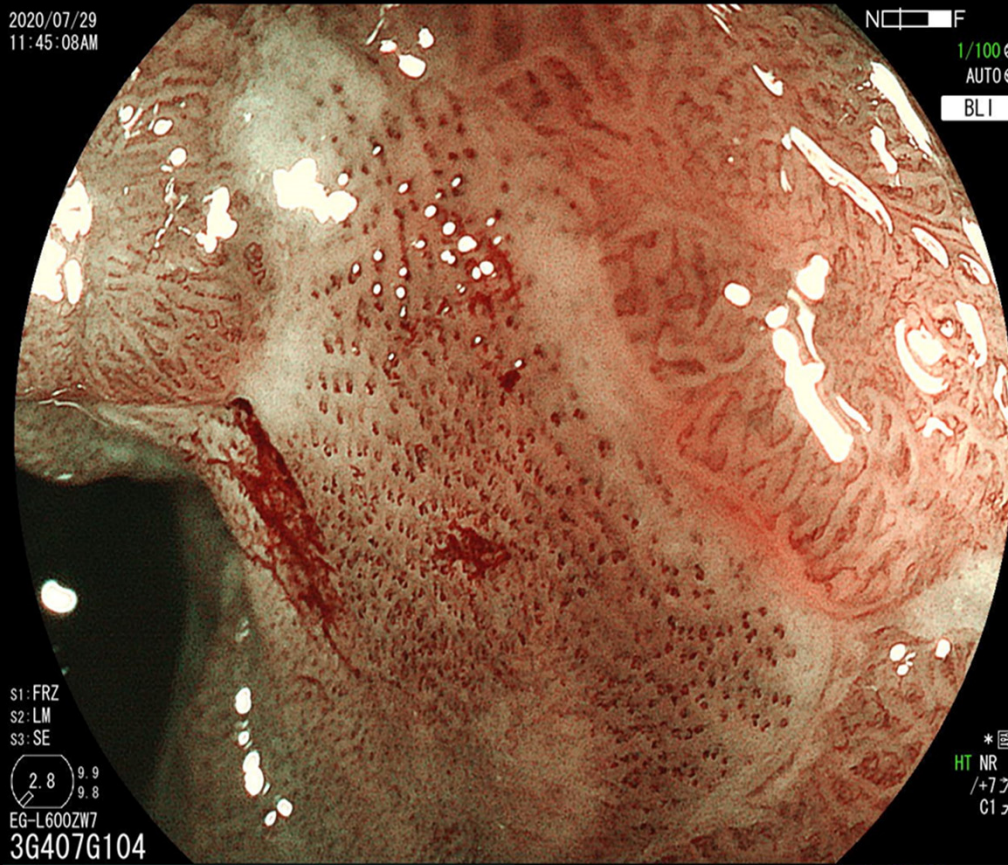
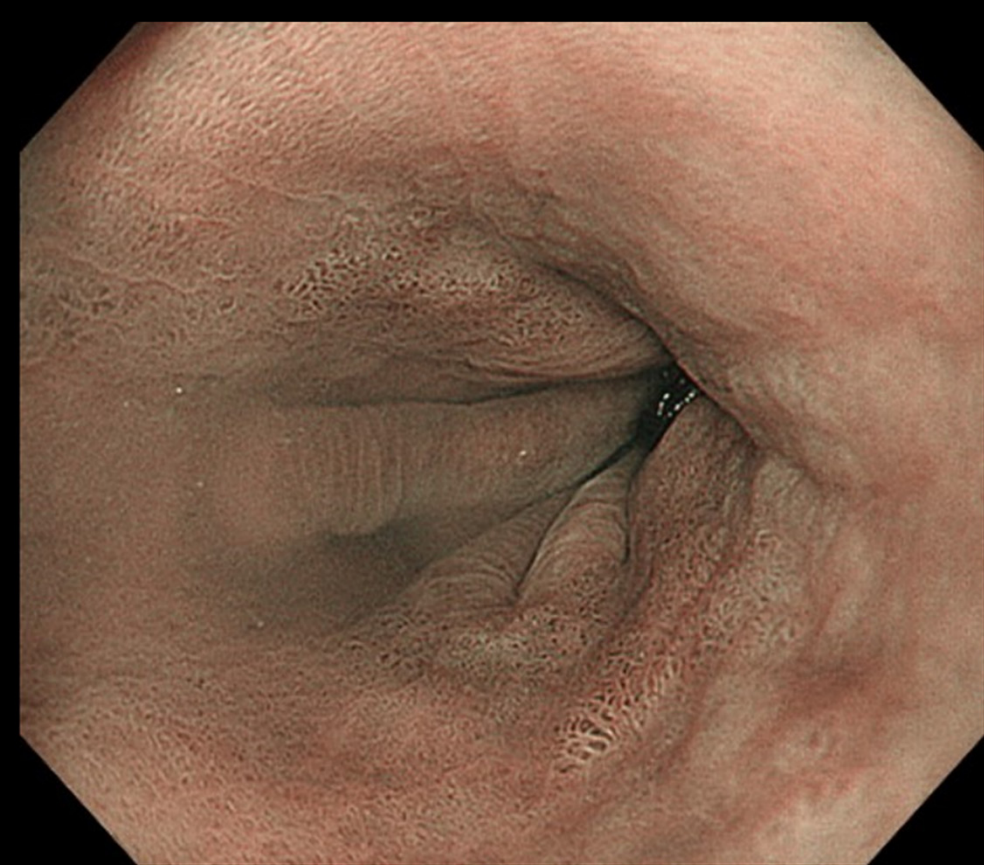
## がん研有明病院 並河 健先生

2020/07/29  
11:45:08AM

NO F  
1/100  
AUTO  
BLI

S1: FRZ  
S2: LM  
S3: SE  
2.8 9.9  
9.8  
EG-L600ZW7  
3G407G104

\*  
HT NR  
/+7  
C1



## 症例 2

神戸大学消化器内科 津田一範先生

